

LAUDO 08

1 – OBJETO: O laudo é referente à medição do roteiro de ônibus, para fins de Licitação de transporte escolar: **Esquina Gramado – Limeira - rota nº 8**

2 – LOCAIS: (Comunidades atendidas) – Esquina Gramado, Colônia Flach, Colônia Gramado, Assunção do Ijuí, Arroio Sobrado, Colônia Limeira. Transportando alunos para a Escola Municipal (E.M. Nossa Senhora da Saúde).

3 – HORÁRIOS: De manhã buscando alunos. Do meio dia, levando os alunos de volta e buscando alunos para o turno da tarde. Tarde, levando os alunos de retorno desse período.

4 – DA MEDIÇÃO: Fez-se a medição com o software GOOGLE EARTH PRO, considerando cada roteiro separadamente.

5 – DA PRECISÃO: Fez-se a aferição dos trajetos medidos no GOOGLE EARTH PRO, conferindo a metragem de um trajeto conhecido e comparando com o software. Este apresentou diferença desprezível em relação a distância real conhecida.

6 – DA EXECUÇÃO E ACOMPANHAMENTO. Este laudo foi executado pelo engenheiro civil Silvano Petter Hoss, CREA 42660.

7 – DOS TRAJETOS, TURNOS E DISTÂNCIAS.

7.1 TURNO DA MANHÃ– Com saída da Esquina Gramado-Gavião Pardo, entrando na Flach, até o cemitério, retornando à estrada geral sentido Roque Gonzales, até a esquina Gramado, posto de saúde, entrando em direção a Colônia Gramado, chegando próximo a EEEF Isidoro Machry – desativada, seguindo a direita no sentido montante do rio Ijuí e ao longo do mesmo, passando na propriedade de Bráulio Nilles, seguindo até a casa de Miguel Diel. Retornando em torno de 1800m, tomando à direita, segue pela margem direita do Rio Ijuí, até próximo a Igreja do Assunção do Ijuí, dobrando a esquerda, até o acesso que vai para o Rincão Vermelho – estrada geral, por ela numa extensão de 550m, retornando pela mesma à estrada da Assunção e seguindo em direção a BR 392, nela seguindo pela asfalto em direção a Porto Xavier, até o primeiro morador, à direita, a 800m do entroncamento, retornando pela BR,

passando pelo Arroio Sobrado, até a entrada da estrada que vai para Limeira, por ela, até a EMEF Nossa Senhora da Saúde, na Colônia Limeira.

Trajetos medidos: 36.900,0 m.

Obs. Trajetos asfaltados: 5.631,0 m

7.2 TURNO DO MEIO DIA – Com saída da EMEF Nossa Senhora da Saúde da Colônia Limeira, seguindo pela estrada geral, até a BR 392, aí tomando a esquerda, pelo asfalto até a entrada para Assunção do Ijuí, nessa entrando e após pouco mais de 300m, dobrando a direita, passando pelo Gavião Pardo, passando pela Esquina Gramado, Colônia Flach, nela entrando até o Cemitério, retornando a estrada geral, entrando na Esquina Gramado, passando pelo posto de saúde. Deste acesso passando pela escola Estadual de Ensino Fundamental Isidoro Machry - desativada, depois segue ao longo da margem direita do rio Ijuí, montante e ao longo do mesmo, passando pela propriedade de Bráulio Nilles, até a propriedade de Miguel Diel, retornando em torno de 1800m, tomando à direita, segue pela margem direita do Rio Ijuí, até próximo ao Santuário de Assunção do Ijuí, dobrando a esquerda e seguindo em direção a BR 392, nela seguindo pela asfalto em direção a Porto Xavier, até o primeiro morador, à direita, a 800m do entroncamento, retornando pelo asfalto, segue em direção a Roque Gonzales, cruzando o Arroio Sobrado, até a entrada da estrada que vai para Limeira, por ela, até a EMEF Nossa Senhora da Saúde, na Colônia Limeira.

Trajetos medidos: 46.700,0 m

Obs. Trajetos asfaltados: 5.631,0 m

7.3 TURNO DA TARDE – Saindo da EMEF Nossa Senhora da Saúde - Colônia Limeira, seguindo pela estrada geral da Limeira, até a BR 392, aí tomando a esquerda, pelo asfalto até a entrada para Assunção do Ijuí, nessa entrando, passando próxima a Igreja Assunção do Ijuí, seguindo à direita, pela margem direita do rio Ijuí, a jusante, entrando até próximo à morada de Ademar Rambo, retornando, seguindo pela estrada geral ao longo do rio Ijuí, até próximo a Escola Estadual do Gramado – desativada, daí passando por ela e tomando a esquerda, em direção ao posto de Saúde na esquina Gramado, daí seguindo a esquerda até a Colônia Flach, até Cemitério, retornando até a estrada geral, retornando pela mesma e sentido Roque Gonzales, passando por Esquina Gramado, e com termino no Gavião Pardo.

Trajetos com 31.950,0 m

Obs. Trajetos asfaltados: 4.015,0 m

8- RESUMO – A soma dos três turnos: 36.900,0 m + 46.700,0 m + 31.950,0 m.

Total igual 115.550,0 m.

Medida real aproximada: 115.550,0 m

Total dos Trajetos asfaltados: 15.277,0 m

Roque Gonzales, 20 de março de 2017.

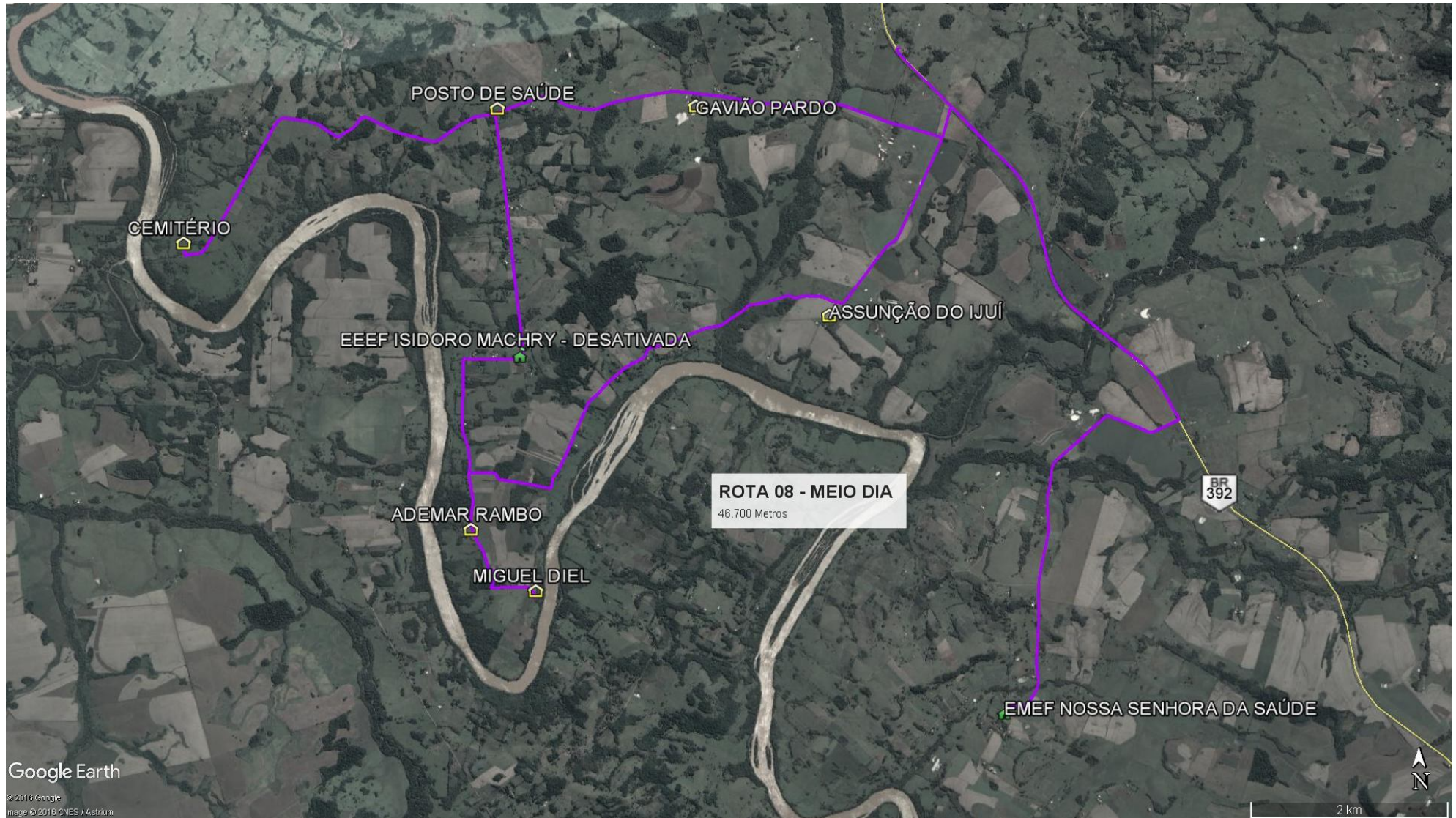
Eng. **Silvano Petter Hoss**
Resp. Téc. CREA 42660

TURNO MANHÃ



Eng. Silvano Petter Hoss
Resp. Téc. CREA 42660

TURNO MEIO DIA



Eng. **Silvano Petter Hoss**
Resp. Téc. CREA 42660

TURNO DA TARDE



Eng. Silvano Petter Hoss
Resp. Téc. CREA 42660